



# FOSS Integration

Effektiv integrasjon mellom ulike systemer utvikles med **FOSS Integration**

Overfør alle mulige objekter fra dine kunder inn til ditt system på en enkel og sikker måte med **FOSS Automation**

## Funksjonalitet

### Skalerbar import/eksport

- Kan importere de XML-formatene en måtte ønske.
- Kan raskt utvikle støtte import av andre formater enn XML.
- Kan eksportere XML eller konvertere til andre formater.

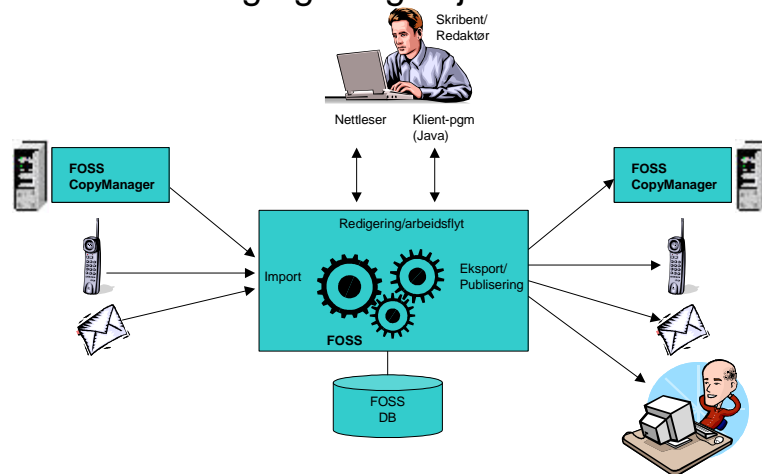
### Fleksibel logg

- Data som prosesseres legges i fleksibelt og skalerbart logg-system.
- Eksterne kunder kan lese loggen på *sine* transaksjoner via et webgrensesnitt

### Ekstern sending og mottak

- Bruker programmet FOSS CopyManager
- Flytter alle typer filer fra A til B. Kan enten sende filer eller motta filer.
- Kan enten flytte over internett (benytter da ftp med pålogging) eller mellom to områder på samme server
- Det er mulig å definere en rekke samtidige overføringskanaler
- Det er mulig å definere
- Programmet har et brukervennlig Windows-grensesnitt

## Automatisering og integrasjon



### Eksempel 1:

Du har mange samarbeidspartnere som ønsker å sende inn diverse digitalt materiell (filer). Basert på **FOSS Integration** og **FOSS CopyManager** lager vi en løsning som automatisk sender inn filer når de legges i "utkurven" hos kunden. Hos deg sendes materiellet direkte inn i produksjonssystemet. Din samarbeidspartner ser resultatet av innsendingen i loggen (web).

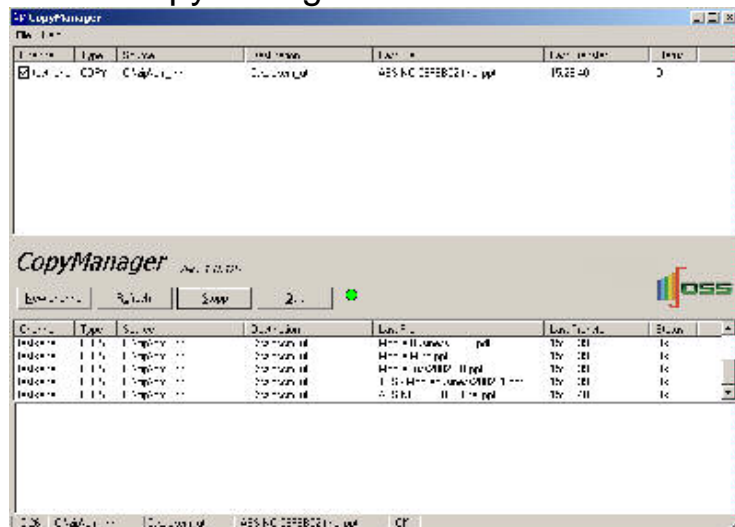
### Eksempel 2:

Du har et Legacy-system som skal sende data til et ERP-system (f.eks. Concorde). Systemene kan eksportere og importere data, men på ulike formater. Basert på **FOSS Integration** lager vi en løsning som gjør formatkonvertering, utfører dette automatisk hver gang Legacy-systemet eksporterer data, og gir administratoren en elegant web-basert logg

### Eksempel 3:

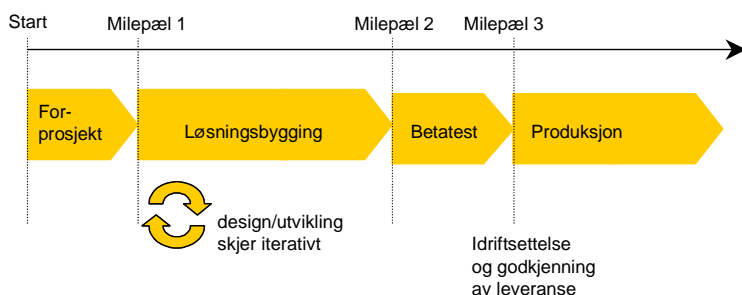
Du har et nettsted og har behov for å la skribentene publisere stoff vha. mobiltelefon og epost. Basert på **FOSS Integration** er det enkelt å lage en løsning for innsending av stoff over epost eller SMS og få det publisert direkte på nettstedet. Dette kan integreres med **FOSS CM/Portal** eller andre publiseringsløsninger.

## FOSS CopyManager



Dette programmet kan benyttes for eksterne ved sending eller mottak av data fra en sentral. Programmet installeres på kundens server og kan settes opp til å utføre automatisk sending/mottak av data, som prosesseres hos en sentral.

## Gjennomføring av et prosjekt



Alle kunder har individuelle behov. Vi kartlegger behovene gjennom et forprosjekt. For oss er det viktigste at du som kunde får den løsningen du ble forespeilet. Vår styrke ligger i å benytte et kraftig rammeverk til å utvikle en løsning som passer inn din bedrifts prosesser – med et design som uttrykker din bedrifts profil.

## Teknologi

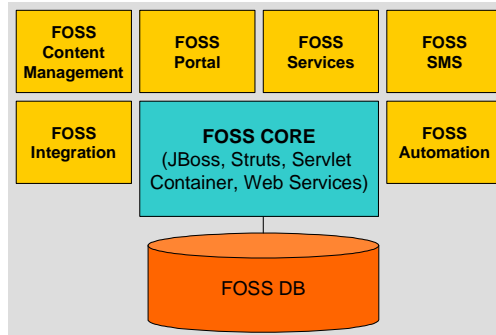


FOSS bygger på industristandarden J2EE og leveres med applikasjonsserveren JBoss. JBoss følger Sun's industristandard nøye.

FOSS kan også benytte en kommersiell J2EE applikasjonsserver. FOSS har støtte for Webservices.

Tilgangsrettigheter gjennom J2EE-standarden JAAS sikrer at kun autoriserte får tilgang til innholdet, enten det gjelder Internett, Ekstranett eller Intranett.

## Foss Framework



FOSS Integration og FOSS Automation er moduler i **FOSS Framework** og kan settes sammen med de øvrige modulene.

KONTAKTINFORMASJON		HVA VÅRE KUNDER SIER OM OSS
<p><b>OSLO</b> Stortorvet 5 0155 Oslo 22 00 45 70 <b>Kontaktperson:</b> Ove Ranheim <b>E-post:</b> <a href="mailto:service@fikse.net">service@fikse.net</a> <b>Web:</b> <a href="http://www.fikse.net">www.fikse.net</a></p>	<p><b>TRONDHEIM</b> Dronningensgt. 9 7011 Trondheim 73 53 46 40 <b>Kontaktperson:</b> Torgeir Fikse <b>E-post:</b> <a href="mailto:service@fikse.net">service@fikse.net</a> <b>Web:</b> <a href="http://www.fikse.net">www.fikse.net</a></p>	<p>"Vi regner <b>fikse.net</b> som et av de fremste fagmiljøene på området" – Bent Nordbø, Utviklingsdirektør i Aftenposten Multimedia og kåret til årets internett-person.</p> <p>"Vi har opplevd <b>fikse.net</b> som en samarbeidspartner med høy kompetanse. Vi har fått meget god oppfølging. De har til enhver tid holdt de tidsfrister som har vært satt opp og dokumentert de tingene som er gjort på en meget god måte" – Geir Engen, Fagansvarlig i Mediebedriftenes Landsforening og leder av Nettforum</p>